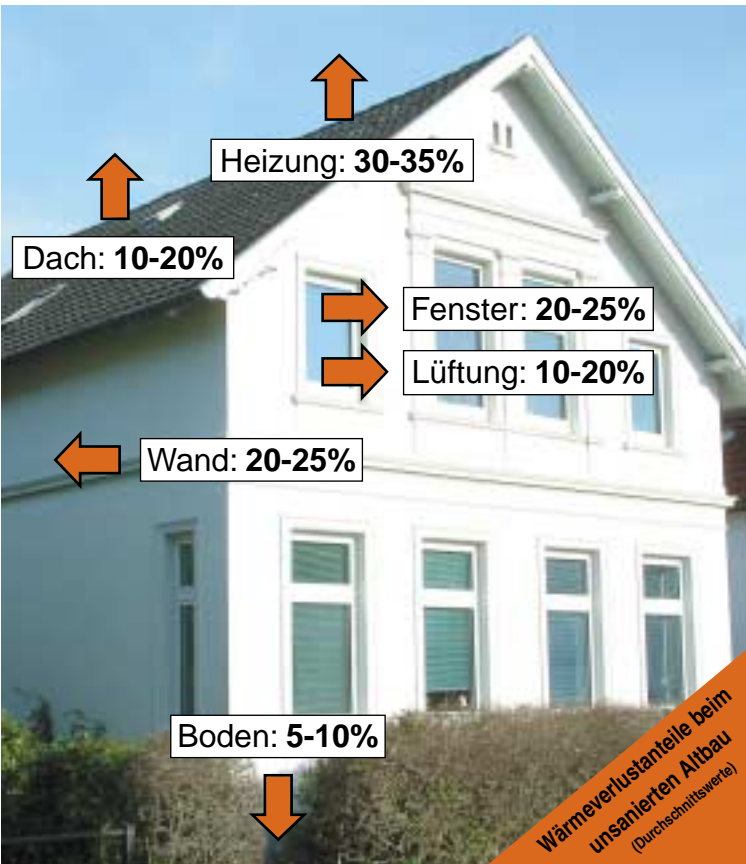


# Zeit für einen Energiecheck

## Wo bleibt die Wärme?



## Energie und Geld sparen

Nirgendwo sind so große Einspareffekte zu erreichen wie in unseren Häusern. Veraltete Heizungsanlagen, undichte Fenster, schlecht gedämmte Wände usw. lassen kostbare Wärme sinn- und nutzlos nach draußen entweichen. Das gilt besonders für Oldenburg mit seinen vielen freistehenden Altbauten. Der Heizenergieverbrauch liegt hier 30 % über dem Bundesdurchschnitt.



Betroffen sind nicht nur die Oldenburger "Hundehütten": Bei allen Wohngebäuden, die vor 1984 gebaut und bislang nicht fachgerecht saniert worden sind, besteht dringender Sanierungsbedarf.

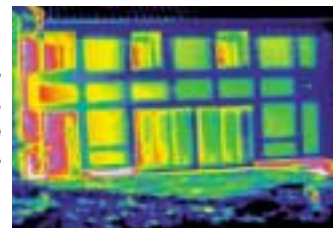
Ein gut gedämmtes Gebäude spart Energie und schafft Behaglichkeit.

**Wärmedämmung, Heizungserneuerung, alternative Energiequellen** – es gibt viele Möglichkeiten, um Geld zu sparen, höheren Wohnkomfort zu gewinnen und gleichzeitig Gutes für die Umwelt zu tun. Technik und Know How stehen zur Verfügung. Die Finanzierung wird durch günstige Kredite (z.B. der KfW-Förderbank) und staatliche Zuschüsse unterstützt.

Energieverbraucher und Hauseigentümer benötigen jetzt

- **neutrale Informationen und Beratung**, um einzuschätzen, was in ihrem Fall möglich und sinnvoll ist,
- **den Kontakt zu kompetenten Architekten, Energiefachleuten und Firmen vor Ort**, die den Sanierungsbedarf im Detail ermitteln, ein auf den Einzelfall abgestimmtes Energiekonzept erarbeiten und die auch für eine fachgerechte Umsetzung sorgen.

Die Wärmebildkamera macht es sichtbar – durch die hellen Fassadenbereiche geht viel Energie verloren.



## ... mit Kompetenz

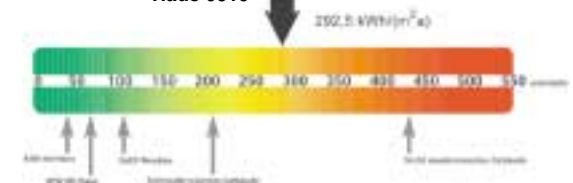
Im Netzwerk KoBE haben sich Energie- und Baufachleute, Unternehmen, Institutionen (Universität, Fachhochschule, IG Bau u.a.), die Stadt Oldenburg sowie energiepolitisch engagierte Bürgerinnen und Bürger zusammengeschlossen. Mit dem Kompetenzzentrum wollen wir Brücken schlagen: zwischen Theorie und Praxis, Wissen und Handeln, Nachfrage und Angebot.



KoBE-Infostand – Sie treffen uns auf vielen Messen und Ausstellungen im Oldenburger Raum

- KoBE **informiert die Öffentlichkeit** zu aktuellen Bau- und Energiethemen,
- KoBE **bietet die notwendigen Einstiegsinformationen**, damit Verbraucherinnen und Verbraucher ihre Situation besser beurteilen und die richtigen Fragen stellen können, und zeigt, wie sie kompetente Energieberater, Architekten und Unternehmen für einen detaillierten Energiecheck sowie eine energetische Sanierung finden können,
- KoBE **fördert den Erfahrungs- und Fachaustausch** und die Kooperation zwischen Einzelexperten und Unternehmen im Kompetenzbereich Bauen und Energie.

"Haus 0815"



Wo auf diesem Energie-Tachometer mag sich Ihr Haus befinden?

## Unsere Aktivitäten

- **KoBE-Infotelefon**  
Unter 0441-7708 3307 können Sie uns direkt erreichen oder eine Nachricht hinterlassen, auf die wir prompt reagieren!
- **KoBE-Dialog**  
Besuchen Sie unsere Veranstaltungsreihe! Spannende Vorträge und Diskussionen erwarten Sie. Achten Sie außerdem auf unsere Mitarbeit an Projekten, Messen, Ausstellungen etc.
- **KoBE-TV**  
An jedem zweiten Freitag im Monat um 20:15 Uhr strahlt der Fernsehkanal "oldenburg eins" unser Verbrauchermagazin live aus. Rufen Sie während der Sendezeit an und befragen Sie unsere Experten und Experten im Studio!



- **KoBE-Website**  
Alle Aktivitäten, Themen, Termine finden Sie im Internet unter <http://www.kobe-oldenburg.de>. Nutzen Sie unseren Email-Service: [info@kobe-oldenburg.de](mailto:info@kobe-oldenburg.de).
- **Forschungsprojekt GEKKO**  
Im Rahmen des an der Carl-von-Ossietzky-Universität angesiedelten Forschungsprojektes *GEKKO* (Gebäude, Klimaschutz und Kommunikation in Oldenburg) können wir ausführliche Informationen und individuelle Beratungen für Sie kostenlos anbieten! Näheres erfahren Sie im *GEKKO*-Flyer sowie unter <http://www.gekko-oldenburg.de>.

**KoBE wendet sich nicht nur an Verbraucher/innen, sondern berät auch Verbände, Institutionen und Entscheidungsträger** zum nachhaltigen Bauen und Sanieren. Von der umfangreichen Informations- und Netzwerkarbeit profitieren außerdem Unternehmen und Freiberufler der Bau- und Energiebranche. So wird nachhaltiges Bauen und Sanieren zum Wirtschaftsfaktor in Oldenburg.

## Wünsche, Perspektiven

Auch Sie können die Arbeit von KoBE und die Idee des Kompetenzzentrums unterstützen!

- **Nehmen Sie unsere Angebote wahr und setzen Sie sich für unsere Ziele ein!** Oldenburg braucht ein von vielen Einzelpersonen, Unternehmen und Institutionen getragenes unabhängiges Zentrum für nachhaltiges, energiesparendes Bauen und Sanieren.
- **Treten Sie KoBE e.V. bei!** Jede Unterstützung ist willkommen, die Mitarbeit bei uns immer erlebnisreich. Und wenn Sie Architekt/in oder Energiefachfrau bzw. -mann sind: Verstärken Sie unseren Expertenpool!

**Das Kompetenzzentrum ist noch im Aufbau. Es soll in einem modellhaft sanierten Gebäude untergebracht werden – Klimaschutz zum Anfassen.**

Die vier Pfeiler des KoBE-Konzeptes

- Erfahrungsaustausch/Vernetzung,
- Information/Impulsberatung für Verbraucher,
- Fortbildung/Qualifikation für Praktiker,
- Öffentlichkeitsarbeit

sollen hier umgesetzt und "beheimatet" sein – unter dem Dach eines Gebäudes, das selbst als Anschauungsobjekt für Nachhaltigkeit dient. Auch Ausstellungen, künstlerische Beiträge jeglicher Art und ein kleines Cafe sollen hier ein Zuhause finden. KoBE will ein attraktiver Treffpunkt sein, an dem sich Nachhaltigkeit und Kultur begegnen.



## Entstehung und Ziele

Das Netzwerk KoBE wurde 2000 als Projekt der Lokalen Agenda 21 ins Leben gerufen, 2004 als gemeinnütziger Verein gegründet und hat zur Zeit 60 Mitglieder. Hauptziele sind

- der Schutz des Klimas durch Energieeinsparung und Nutzung effizienter Techniken sowie alternativer Energien,
- die Verwendung ökologischer und gesundheitsverträglicher Baustoffe,
- ein sparsamer Umgang mit allen natürlichen Ressourcen (inklusive Freiflächen) sowie
- Qualitätssicherung bei Planung und Bauausführung.

**KoBE setzt sich für eine nachhaltige Baukultur ein.** Hiervon profitieren die Verbraucherinnen und Verbraucher ebenso wie die Oldenburger Wirtschaft. KoBE verfolgt seit 2000 das Ziel, ein Kompetenzzentrum in einem modellhaft sanierten Gebäude unterzubringen.

### Unterstützen Sie uns dabei!

**Herausgeber:**

**KoBE - Kompetenzzentrum Bauen und Energie e.V.**

c/o Swen Kranich, Ziegelhofstr. 33, 26121 Oldenburg  
[info@kobe-oldenburg.de](mailto:info@kobe-oldenburg.de) • [www.kobe-oldenburg.de](http://www.kobe-oldenburg.de)  
Infotelefon: 0441-7708 3307 (AB)

**Redaktion:** Thomas Kaulen, Niko Paech, Carsten Sperling

**Fotos:** Ulrich Einsle, Thomas Kaulen, KoBE-Archiv

**Satz & Layout:** Carsten Sperling, Atelier für Publikationen, Wardenburg-Hundsmühlen, [www.carstensperling.de](http://www.carstensperling.de)

**Stand: Juni 2007**